

# L'UNIONE EUROPEA

- **QUANDO?**      **INIZIA NEL 1951 (CON LA CECA)**  
    **OGGI PRESENTE CON IL NOME DI UE**
- **DOVE?**        **EUROPA**

## 14.1 PRIMA DELL'UNIONE EUROPEA

L'ODIERNA **UNIONE EUROPEA** **NACQUE NEL 1951 CON IL NOME DI CECA** (COMUNITÀ ECONOMICA DEL CARBONE E DELL'ACCIAIO). ALCUNI STATI DIEDERO VITA A TALE ORGANIZZAZIONE PER METTERE IN COMUNE LE PRODUZIONI DELLE MATERIE PRIME.

- I **PRIMI PAESI** CHE VI ADERIRONO FURONO **SEI**:
  - **ITALIA**;
  - **FRANCIA**;
  - **GERMANIA**;
  - **BELGIO**;
  - **LUSSEMBURGO**;
  - **PAESI BASSI**.
- LO **SCOPO** PRINCIPALE CHE INDUSSE GLI STATI A **RAFFORZARE LA COLLABORAZIONE ECONOMICA** TRA LORO, FU QUELLO DI **SUPERARE LE DIVISIONI** E LE **RIVALITÀ** CHE AVEVANO ORIGINATO LE GUERRE MONDIALI.
- NEL **1957** LA CECA DIVENTÒ **CEE** (COMUNITÀ ECONOMICA EUROPEA). ESSA ALLARGÒ I SUOI OBIETTIVI E SI IMPEGNÒ ANCHE NELLO **SVILUPPO DI POLITICHE CONGIUNTE** (NEL CAMPO DELL'AGRICOLTURA, DEI TRASPORTI, DEL COMMERCIO ESTERO).

## 14.2 LA NASCITA DELL'UNIONE EUROPEA E LE SUE CARATTERISTICHE PRINCIPALI

NEL **1992** LA CEE VENNE TRASFORMATA IN **UE** (UNIONE EUROPEA), **ORGANIZZAZIONE INTERNAZIONALE** TUTT'ORA PRESENTE E ATTIVA.

- L'**UE** INCLUDE **DIVERSI ENTI**:
  - LA **COMMISSIONE EUROPEA**  
 (RAPPRESENTA GLI INTERESSI GENERALI E HA SEDE A BRUXELLES);
  - IL **CONSIGLIO EUROPEO**  
 (DETIENE IL POTERE LEGISLATIVO E HA SEDE A BRUXELLES);

**L'Unione europea**

Alunno \_\_\_\_\_

Classe \_\_\_\_\_ Data \_\_\_\_\_

- IL **PARLAMENTO EUROPEO**  
(HA UNA FUNZIONE DI CONTROLLO E HA SEDE A STRASBURGO E A BRUXELLES);
- LA **BANCA CENTRALE EUROPEA**  
(RESPONSABILE DELLA POLITICA ECONOMICA, CON SEDE A FRANCOFORTE);
- LA **CORTE DI GIUSTIZIA EUROPEA** (TRIBUNALE, CON SEDE A LUSSEMBURGO).
- TALI ORGANI SONO COMPOSTI DAI **RAPPRESENTANTI DI OGNI STATO MEMBRO** (PERSONE ESPERTE NELLE TEMATICHE SPECIFICHE CHE SI AFFRONTANO).
- L'**OBBIETTIVO FONDAMENTALE** DELL'UE È LA **LIBERA CIRCOLAZIONE DELLE PERSONE E DELLE MERCI** ALL'INTERNO DELL'**EUROPA**.
- **CON IL TRATTATO DI MAASTRICHT** (1992) FURONO STABILITE LE **REGOLE POLITICHE ED ECONOMICHE PER ENTRARE A FAR PARTE DELL'UNIONE EUROPEA**.

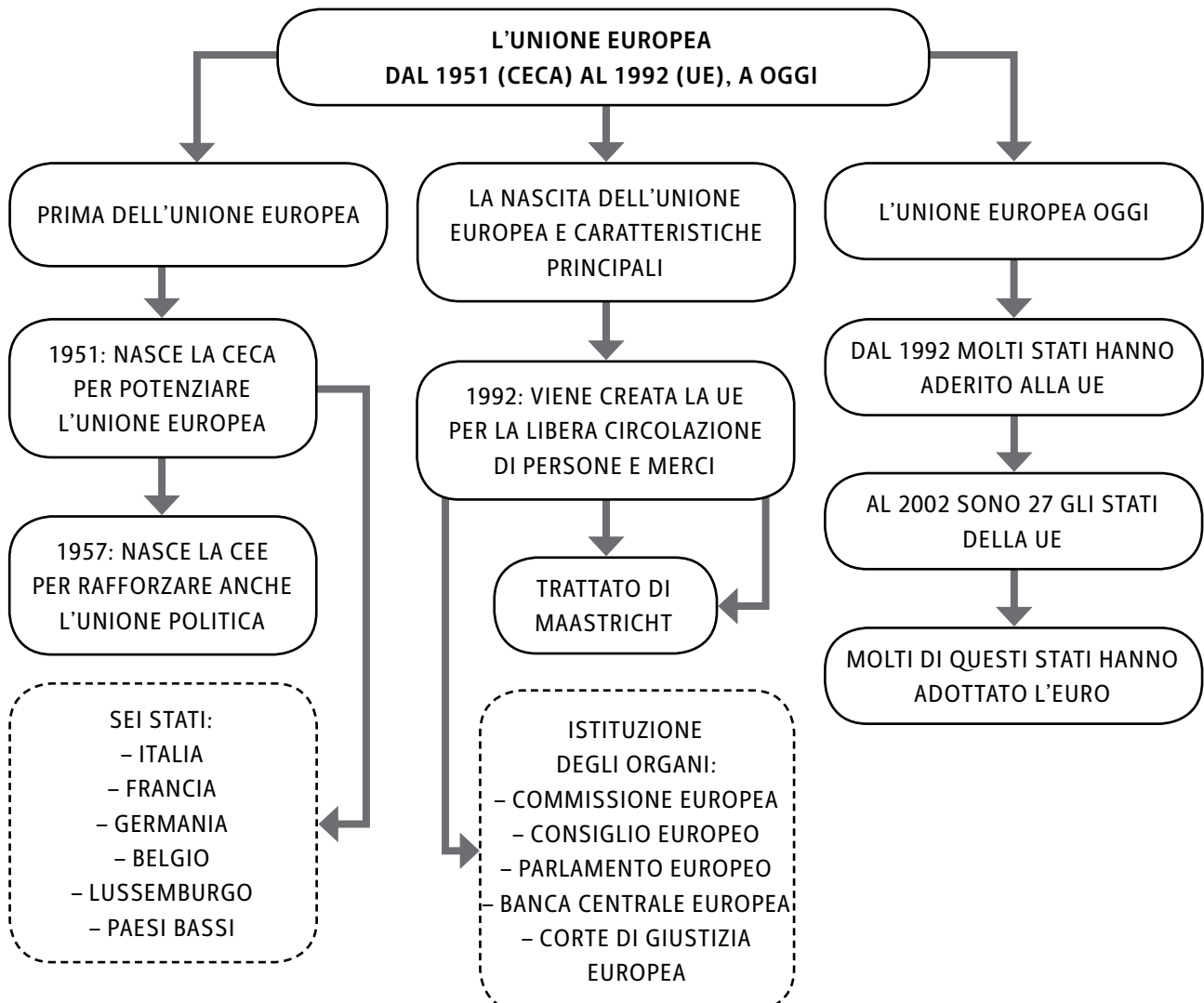
**DALLA CEE ALL'UNIONE EUROPEA**

### 14.3 L'UNIONE EUROPEA OGGI

- **ATTUALMENTE** ADERISCONO ALL'UE 27 STATI. I VARI PAESI SI SONO AGGIUNTI MAN MANO NEGLI ANNI A PARTIRE DAL 1992.
- NON ANCORA TUTTE LE NAZIONI DELL'EUROPA FANNO DUNQUE PARTE DELLA UE, MA PER ALCUNE È PREVISTA L'ENTRATA NEL 2013 (PER ESEMPIO, LA CROAZIA).
- DAL 2002 MOLTI DEGLI STATI MEMBRI HANNO **ADOTTATO L'EURO**, LA MONETA UNICA (UN'ECCEZIONE È AD ESEMPIO L'INGHILTERRA, CHE HA DECISO DI MANTENERE LA STERLINA).
- IL **SIMBOLO** DELL'UE È UNA **BANDIERA CON 12 STELLE** (NUMERO DELL'ARMONIA E DELLA SOLIDARIETÀ), DISPOSTE SU UNO **SFONDO BLU**.



MONETA DA 1 EURO, ITALIANA, CON IL DISEGNO DELL'UOMO VITRUVIANO DI LEONARDO DA VINCI.



**▶ ESERCIZI**

- 1. QUALE FU IL PILASTRO DELL'UNIONE EUROPEA NEL 1951?**
  - A. LA CECA
  - B. LA CEE
  - C. L'UE
  - D. LA CEU
  
- 2. QUALE TRA QUESTI STATI ADERÌ SUBITO ALLA PRIMA ASSOCIAZIONE EUROPEA?**
  - A. LA SPAGNA
  - B. IL REGNO UNITO
  - C. LA FRANCIA
  - D. L'AUSTRIA
  
- 3. PERCHÉ NACQUE L'UNIONE EUROPEA?**
  - A. PER SUPERARE LE DIVISIONI TRA GLI STATI
  - B. PER L'UNIONE CON GLI ALTRI CONTINENTI
  - C. PER OTTENERE LA SUPREMAZIA ECONOMICA NEL MONDO
  - D. PER ELIMINARE I SINGOLI STATI IN EUROPA
  
- 4. QUALE TRA QUESTI È UN ORGANO DELL'UNIONE EUROPEA?**
  - A. LA NATO
  - B. L'ONU
  - C. IL CONSIGLIO REGIONALE EUROPEO
  - D. IL CONSIGLIO EUROPEO
  
- 5. QUALE TRA QUESTI STATI NON HA ADOTTATO L'EURO?**
  - A. L'ITALIA
  - B. L'INGHILTERRA
  - C. LA FRANCIA
  - D. LA SPAGNA
  
- 6. QUANTI STATI COMPRENDE ATTUALMENTE L'UNIONE EUROPEA?**
  - A. 22
  - B. 24
  - C. 27
  - D. 29